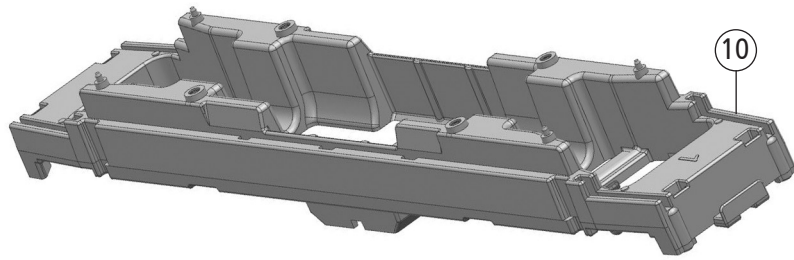


Pos. Nr. Pos.no.	Beschreibung Description	Art.-Nr. Art.no.	Preisgruppe Price bracket
7500115	LOKOMO. BR 151		
7510115			
7520115			
1	Gehäuse kpl. Betr. Nr. 151 018-9 Body assembly No. 151 018-9	151584	34
2	Dachaufbau A lackiert Roof superstructure A painted	151586	7
3	Führerstand 1+2 Drivers cab 1+2	135615	8
4	TS - BR 151 lackiert Part set for BR 151 painted	137201	15
5	Pufferbohle eckig Rectangular buffer beam	135617	5
6	TS - Befestigungshorn Part set of fixation hook	135618	13
7	Anschlag Stop	135619	7
8	TS - Puffertritt, Isolatorbrücke Part set buffer treadle, isolator bridge	137208	13
9	TS - Fenster und Lichtleiter Part set window and light conductor	144569	15
10	Kohlebürste Carbon brush	89743	6
11	Kardanwelle Cardan shaft	105906	4
12	Platine kpl. m. 2x6 LED-Platine PCB ass. w. 2x6 LED-PCB	137216	30
13	Brückenstecker Connector	133241	10
14	Motor mit 2 Schwungmassen, Kardanschale Motor with 2 flywheels, cardan reception	85112	28
15	Motorkontaktfeder 2,3x9,9mm Motor contact spring 2,3x9,9	116812	3
16	GF - Schraube M1,6x4 mm Self-tapping screw M1,6x4	114850	3
17	Scheibenwischer gebogen Windshield wiper, curved	134451	5
18	TS - Dachgitter Part set - roof grill	151585	18
19	Fronttritt gebogen Front treadle curved	134453	9
20	Scheinwerferring Headlight rim	134454	5
21	Puffer eckig Rectangular buffer	109792	3
22	Dachleitung Roof wiring	135624	14
23	E-Lokführer E-loco driver	89732	6
24	Stromabnehmer DS A200 Pantograph DS A200	85528	19
25	Isolator groß Insulator big	137209	5
26	SK-Schraube M1,6x4 mm SK-screw M1,6x4	115161	3
27	TS - Lüfter eckig 6-teilig Part set rectangular ventilator 6-parts	130073	12
28	Zugfunkantenne Train radio aerial	151587	3
29	UIC-Dose UIC-socket	130065	3
30	Topf Can	135183	4
31	TS - Isolatoren Part set - isolators	109098	6
32	Stützisolator Supporting isolator	88001	3
33	GF-Schraube M2x4 mm GF-screw M2x4	114877	3
34	Hauptschalter, Isolator 1 mit Loch Mains switch, isolator with 1 hole	106109	6
35	TS - Griffe lack. Part set - handrails painted	151588	10
36	Dachleitung 5 Roof wiring 5	135622	10
37	Waschdüse lack. Washer jet, painted	138616	4
38	Kardanschale kurz 1,5 mm Cardan reception, short 1,5	87129	4
39	Hauptschalterplatte lack. Mains switch plate painted	134450	6
40	Typhon Tyfon	132638	3
41	Bürstenfeder Carbon brush spring	114197	3
42	Kohlebüster Carbon brush holder	86306	6
43	Motorabstandplatte Motor spacer plate	143666	4
Sound			
44	Sounddecoder Sound-decoder	129000	39
45	Lautsprecher Loudspeaker	129524	16
46	Platine kpl. mit 2x6 LED-Platine PCB ass. w. 2x6 LED-PCB	135625	33
47	Lautsprecherbox eckig Loudspeaker box rectangular	135926	4



7500115	LOKOMO. BR 151	=	
7510115		=	🔊
7520115		~	🔊

Pos. Nr. Pos.no.	Beschreibung Description	Art.-Nr. Art.no.	Preisgruppe Price bracket
1	Hafringsatz 10Stk. 12,9-14,6mm Traction tyre set 10pcs. 12,9-14,6	40070	--
2	Lager für Schneckenachse Bearing for worm gear axle	89749	6
3	DG-Blenden 1+2 Bogie frames 1+2	134444	12
4	TS - Kabelhalter, Bremsbacken Part set - cable holder, brake shoes	137204	9
5	TS - Blendensteckteile Part set of cover plug-in parts	137205	14
6	Erdungsbolzen und Leitung Earth bolt & cord	135620	8
7	GF-Schraube M1,6x6 mm Self-tapping screw M1,6x6	114836	3
8	TS - Schneckendeckel, Kupplungskammer Part set worm gear cover, coupling reception	137213	12
9	Getriebesatz 3-tlg. Gear set 3-parts	137214	14
10	Grundrahmen Basic frame	137215	16
11	Radkontakt links und rechts Wheel contact left and right	137217	7
12	Schneckenrad Z=17/19 Worm gear wheel Z=17/19	86413	5
13	Zahnrad Z=17 M=0,4 mm G Gear wheel Z=17 M=0,4 G	86418	5
14	Zahnrad Z=12 M=0,4 mm Gear wheel Z=12 M=0,4	86471	3
15	Zahnrad Z=20 Gear wheel Z=20	137218	6
16	Zahnrad Z=14 M=0,4 mm Gear wheel Z=14 M=0,4	111115	3
17	GF-Schraube M2x5 mm Self-tapping screw M2x5	114966	3
18	SK-Schraube M1,6x4 mm SK-screw M1,6x4	115161	3
19	Radsatz mit 2Hafringen und Zahnrad Wheelset with 2traction tyres and gear wheel	134445	12
20	Radsatz mit Zahnrad ohne Hafring Wheelset w. gear wheel, w/o traction tyre	134446	11
21	Radsatz mit Zahnrad ohne Hafring Wheelset with gear wheel, w/o traction tyre	134447	11
22	Schneckenansatz mit Kardankugel Set of worm gear incl. cardan ball	137222	13
23	Beilagscheibe Washer	137223	4
24	Attrappenrahmen klein/schwarz Small dummy frame black	107808	4
25	Zurüstbeutel Bag with accessories	144574	14
26	Standardkupplung Standard coupling	89246	6
27	Zugfeder Draw spring	86208	3
28	GF-Schraube M2x6 mm Self-tapping screw M2x6	114828	3
29	TS - Schienenräumer Part set of rail guard	139238	7
30	Kurzkupplung-Vorentk. Short coupling	115550	6
31	TS-Bremsschläuche und Zughaken Part set of brake tubes & coupling hooks	139832	7
32	Schnecke Wormgear	86720	6
33	Kardankugel Cardan ball	109614	4
34	Zugheizkupplung+Zugheizdose Heat coupling+Heat socket	128440	5
AC - Wechselstrom			
35	SK-Schraube M 1,6x5 mm SK-Screw M 1,6x5	115317	4
36	Hafringsatz 10Stk. 12,5-15,3mm Traction tyre set 10pcs. 12,5-15,3	40075	---
37	Schleifer Center pick-up	86032	14
38	SK-Schraube M2x5 mm SK-Screw M2x5	115205	3
39	Getriebesatz AC Gear set AC	135626	13
40	Radsatz mit 2Hafringen und Zahnrad AC Wheelset with 2trac.tyres and gear wheel AC	135627	12
41	Radsatz ohne Zahnrad ohne Hafring AC Wheelset w/o gear wheel and tract.tyre AC	135628	10
42	Radsatz mit Zahnrad ohne Hafring AC Wheelset with gear wheel without tr.tyre AC	135629	11
43	Radsatz mit Zahnrad ohne Hafring AC Wheelset with gear wheel without tr.tyre AC	135630	11
44	Getriebeboden AC Gear bottom AC	137237	10
45	Getriebesatz 3-tlg. Gear set 3-parts	137214	14

